

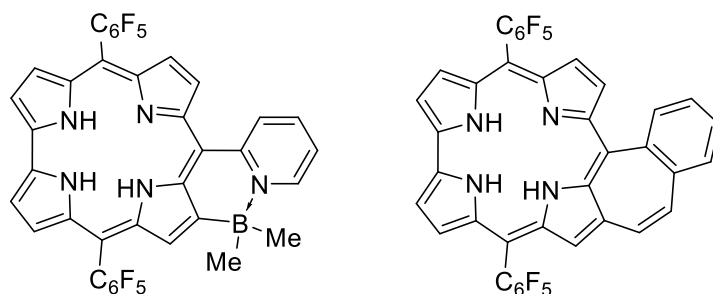
Zakład Chemii Teoretycznej i Strukturalnej
Pracownia Krystalochemii

π -Rozszerzone korole – płaskie?

Paweł Mateusz Kowalczyk

Kierownik: **prof. dr hab. Michał K. Cyrański**

Korole wykazują unikalne właściwości elektroniczne, dzięki czemu cieszą się coraz większym zainteresowaniem. Przedstawiono syntezę dwóch koroli o potencjalnie wypłaszczonej strukturze.



Literatura:

- [1] Capar J., Conradie J., Beavers C.M., Ghosh A., J. Phys. Chem. A 2015, 119, 14, 3452.
- [2] Teo R. D., Hwang J. Y., Termini J., Gross Z., Gray H. B., Chem Rev 2017, 117 (4), 2711.